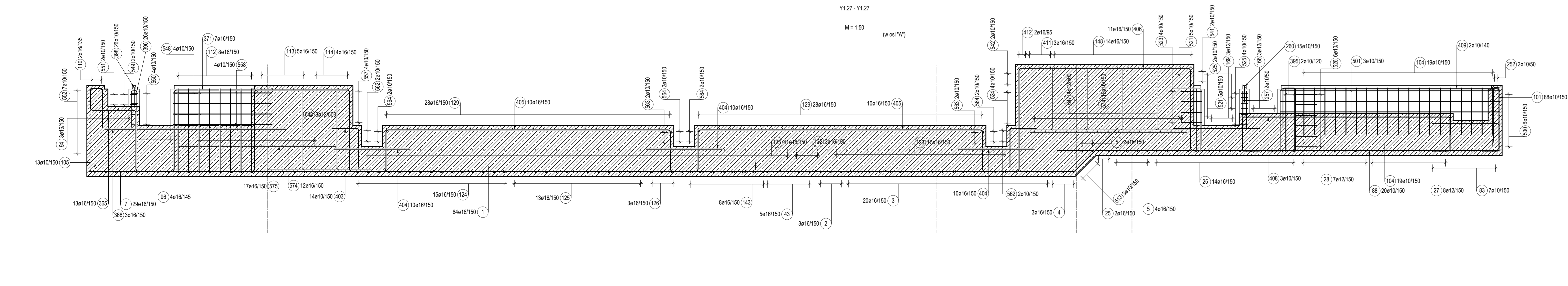


1. Niniejszy rysunek rozpatrywać (łącznie z całą dokumentacją);
2. Integracja części dokumentacji jest opis techniczny oraz pozostałe dokumenty projektowe;
3. Wszystkie zaprojektowane elementy wykonać zgodnie ze sztuką budowlaną;
4. Wszystkie wymiary podano w [mm], pozostym w [m].
5. Pod fundamentami wykonać warstwę betonu podkładowego gr.10cm
6. Przed betonowaniem osadzić elementy stalowe wg odrębnego opracowania: PW.K.F.ST.500, 501
7. Nieprzebieś średnice gniazd  $r=4d$  dla prętów do średnicy  $8\text{mm}$ , od  $16\text{mm}$   $r=7d$
8. Sposób wymiarowania prętów (PN-EN ISO 3766:2006)
9. W miejscu kominków stalowych rozbieżności kolidujące należy rozstrząsać z zachowaniem młotowalności.

Beton: C30/37  
Beton podkładowy: C12/15  
Otulina: dół 50mm, góra i boki 30mm

Stal zbrojeniowa: AIIIIN, BSt500



**BAUREN** ul. Świerkocińska 52,  
44 - 200 Rybnik  
tel/fax: 32 422 51 37,  
e-mail: [bauren@bauren.pl](mailto:bauren@bauren.pl)